

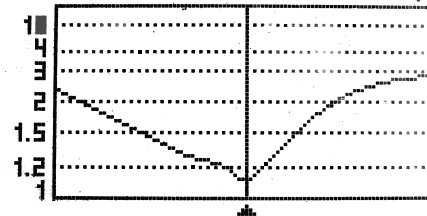
Инструкция по  
эксплуатации  
базовой антенны

**Union Base**

**СВ 1/2**

диапазона 27 МГц

КСВ      27 175 ± 2 000 кГц



## 1. Назначение.

Базовая антенна Union Base CB 1/2 предназначена для использования совместно с радиостанциями диапазона частот 27 МГц.

## 2. Технические Характеристики.

Диапазон частот.....25,5-28 МГц.  
Ширина полосы по уровню КСВ 2:1.....2 МГц.  
КСВ не более .....1.2:1.  
Высота .....5,2м.  
Тип разъёма .....SO-239.

## 3. Комплектация.

Антенна с элементами крепления.....1 шт.  
Описание .....1 шт.  
Упаковка.

## 4. Сборка и установка.

Подготовьте металлическую мачту для установки антенны. Вкрутите секции антенны одну в другую, закрепите хвостовик антенны с помощью обжимных хомутов к мачте. Подключите антенный кабель к разъёму и произведите настройку антенны, путём перемещения настроечных колец у основания антенны.

При настройке необходимо устанавливать антенну в вертикальное положение на рабочей высоте.

Старайтесь использовать мачту максимально возможной длины. Это способствует увеличению дальности радиосвязи.

### **Внимание!**

**Во избежание поражения атмосферным, электрическим током, а также для снятия статического электричества с полотна антенны, необходимо заземлить металлическую мачту, на которой установлена антенна!**